



Com você em todas as etapas da sua empresa

Vantagens de ser um associado

Consulta SCPC - 0800-707-4024

Atendimento - (11) 2137-9333

Consulta SCPC, GuarulhosTem e Boleto Online

Esqueci meu código

Esqueci minha senha

ACE-GUARULHOS • SERVIÇOS • ATENDIMENTO • ASSOCIE-SE •

5

Tweeter

Curtir

3,3 mil

BUSCAR

[Home](#) • [Palestra da ACE debate a Nota Fiscal Eletrônica](#) ← você está aqui

sábado, 30 de março de 2013

CAPACITAÇÃO

Palestra da ACE debate a Nota Fiscal Eletrônica

Por Ass. de Imprensa/ACE-Guarulhos • Publicado em 14/02/2009 08:01:01

Com a presença de cerca de 90 profissionais do setor contábil, a ACE-Guarulhos realizou no auditório "Luis Roberto Mesquita", na quinta-feira, 12, a palestra "Nota Fiscal eletrônica (NF-e)..."

0

Tweeter

0

Curtir

0

Share

Com a presença de cerca de 90 profissionais do setor contábil, a ACE-Guarulhos realizou no auditório "Luis Roberto Mesquita", na quinta-feira, 12, a palestra "Nota Fiscal eletrônica (NF-e) e o Sistema Público de Escrituração Digital (SPED)". O encontro foi conduzido pelo advogado e técnico em contabilidade, Carlos Eduardo Lazzarini.



Carlos Eduardo Lazzarini

Lazzarini falou aos participantes sobre os conceitos da Nota Fiscal Eletrônica. A NF-e como sendo um documento de existência apenas digital, emitida e armazenada eletronicamente, com o intuito de documentar, para fins fiscais, uma operação de circulação de mercadorias ou uma prestação de serviços, ocorrida entre as partes.

O palestrante falou, também, sobre, a definição de NF-e; Suas Vantagens; A obrigatoriedade, O credenciamento; Empresas com mais de um estabelecimento; Tipos de operações permitidas; Assinatura digital e o leiaute oficial; Comunicação Fiscal integrada; O DANFE - Documento auxiliar da NF-e; Limite de Itens na NF-e; Circulação da mercadoria com a NF-e; Guarda digital; entre outros aspectos da NF-e.

Opções de Serviços

- > Aumentar Vendas - Shopping Virtual GuarulhosTem
- > Rede de Descontos - Work Fire
- > Rede de Descontos - Lapel
- > Frente - Diga NÃO à CPMF
- > Workshop - 10/04: 5º Workshop de e-Commerce

Veja nossa lista completa de serviços



Asseto
Consultoria Financeira

Especializada em:

- Gestão Financeira
- Restrução de Empresas de pequeno e médio porte.

Agende uma visita sem compromisso

Fone: 11 98375-9992
www.asseto.com.br

PUBLICIDADE



Auditório da ACE ficou lotado de profissionais do setor contábil

Lazzarini ressaltou a importância do empresário emitir a NF-e, caso contrário as empresas estarão sujeitas a sanções do governo, que por meio da legislação quer aumentar a arrecadação sem alterar os valores cobrados pelos tributos. "O empresário é quem emite a NF-e, mas é importante que o seu contador lhe dê todo o suporte pois a legislação sofreu mudanças e o contabilista domina o assunto", ressaltou.

O diretor de capacitação da ACE, Wilson Giglio, que acompanhou a palestra, disse que do ponto de vista de capacitação profissional, Lazzarini deu o recado. "O palestrante foi excelente. ele respondeu as dúvidas dos participantes, ainda mais num momento como este em que a legislação sofre constante alteração. O empresário, por sua vez, precisa acompanhar estas mudanças para aplicá-las em seu empreendimento", falou.

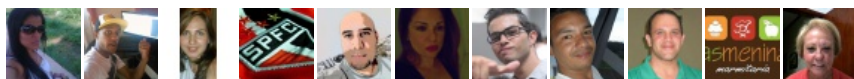
Além da Nota Fiscal Eletrônica, a palestra falou sobre o SPED Fiscal e Contábil instrumento que unifica as atividades de recepção, validação, armazenamento e autenticação de livros e documentos que integram a escrituração comercial e fiscal dos empresários e das sociedades empresárias, mediante fluxo único, computadorizado, de informações.

Acompanhe a programação de cursos e palestras da Associação Comercial através do site, www.aceguarulhos.com.br . Informações pelo telefone: (11) 2137-9333.

Curta a ACE Guarulhos no Facebook



3.358 pessoas curtiram ACE-Guarulhos.



Plug-in social do Facebook

Acompanhe a ACE Guarulhos

Newsletter

Cadastre seu email para receber o Newsletter Guarulhos Empresarial e outros informes.

Seu E-mail

CADASTRAR

Conheça também nossos canais sociais.

ACE-Guarulhos

- > Quem Somos
- > Novos Associados
- > Como se Associar
- > Estatuto Social
- > Gestão 2011-2013
- > Palavra do Presidente
- > Balanços Patrimoniais
- > Parcerias Intitucionais
- > Clipping Histórico
- > Trabalhe Conosco

Serviços

- > Análise de Crédito
- > Cobrança de Débitos
- > Aumentar Vendas
- > Abrir sua Empresa
- > Desenvolver sua Empresa
- > Desenvolver Pessoas
- > Causas que Apoiamos

Atendimento

- > 2ª Via de Boletos
- > Dicas para os Associados
- > Perguntas Frequentes
- > Fale Conosco / Help Desk
- > Telefones
- > Endereços

Sede Bom Clima (11) 2137-9333

Av. João Bernardo Medeiros, 278
Bom Clima - Guarulhos/SP
07197-010



Com você em todas as etapas da sua empresa

Parceiros:

